

## Fähre reisst sich los und treibt den Rhein hinunter

Aktualisiert am 07.06.2013 7 Kommentare

**Am Donnerstagabend riss das Seil der Klingentalfähre, die daraufhin unkontrolliert den Rhein hinunter trieb. Dank der Feuerwehr kamen die Passagiere mit dem Schrecken davon.**



Da trieb sie in die andere Richtung: Die neue Klingentalfähre wird im August 2012 von einem Polizeiboot für einen Testlauf zum Anlegeplatz geschleppt.

Bild: Keystone

### Artikel zum Thema

- «Der Fährmaa hat super reagiert»
- «Sie treibt am Seil, wie sie muss»
- Schiff ahoi für die neue Klingentalfähre

### Teilen und kommentieren

0 0 9 7

Tweet

### Stichworte

Justiz- und Sicherheitsdepartement  
Basel-Stadt

Es war ein merkwürdiges Schauspiel für die zahlreichen Menschen, die am Donnerstag am Rheinufer zwischen Mittlerer- und Dreirosenbrücke einen der ersten Sommerabende genossen: Kurz vor 22 Uhr riss das **Gierseil** der Klingentalfähre «Vogel Gryff» bei der Überfahrt zum Kleinbasler Ufer aus bisher unbekanntem Gründen. Mit elf Personen an Bord trieb die Fähre danach flussabwärts.

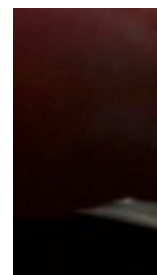
Die vom Fährmaa alarmierte Berufsfeuerwehr rückte mit dem Löschboot aus und stabilisierte die Fähre zunächst mit einem kleinen Beiboot. Unterhalb der Dreirosenbrücke konnten die Feuerwehrleute die Fähre dann seitlich am

### Basel

- 12:36 Basels
- 11:07 Basler f  
Forschu
- 09:43 Kanton
- 06:45 Ein Felk
- 17:55 Fümoar
- 15:30 Verstor  
hinter s

### VERZEICHNI!

### Die BaZ auf



Die wichtigsten M  
Basel: Folgen Si

[Zum Twitte](#)

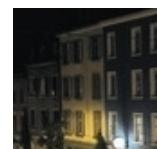
### PARTNERSUC

Ac  
(pc

You  
has  
to t  
UR

For  
you  
tear

### Der Wandel



### Etwas gesehen, etwas geschehen?



Haben Sie etwas Aussergewöhnliches gesehen, fotografiert oder gefilmt? Ist Ihnen etwas bekannt, das die Leserinnen und Leser von baz.ch/Newsnet wissen sollten? Senden Sie uns Ihr Bild, Ihr Video, Ihre Information per MMS an **4488** (CHF 0.70 pro MMS).



Die Publikation eines exklusiven Leserreporter-Inhalts mit hohem Nachrichtenwert honoriert die Redaktion mit **50 Franken**. [Mehr...](#)

### Korrektur-Hinweis

Melden Sie uns sachliche oder formale Fehler.

beim Fährverein Basel für den Betrieb der vier Fähren zuständig.

Möglicherweise war der Fährmann am Donnerstagabend - im Einsatz stand der erfahrene Stellvertreter des Pächters der Klingentalfähre - zu schnell unterwegs und nicht so sanft, wie es eigentlich vorgeschrieben war. Bei normalem Betrieb nach Konzession wäre es nicht zum Seilriss gekommen, ist Manz überzeugt. «Wir gehen davon aus, dass die Fähre zu rasch übersetzt hat», sagte Markus Manz, Materialchef der «Fähr-Stiftung», am Donnerstagabend gegenüber der [Tageswoche](#).

Nach den Angaben von Manz hat das rund 50 Meter lange Gierseil, das die Fähre mit dem an den beiden Ufern verankerten Fährseil verbindet, eine Reisskraft von einer Tonne. Dies entspreche dem vierfachen dessen, was das Seil im Normalfall auszuhalten hat. Ein Seilriss trifft die Fährmänner laut Manz übrigens nicht unvorbereitet. Diese Situation sei vor noch nicht einmal vor einem Jahr mit der alten Klingental-Fähre geübt worden.

Die Kollegen von Radio Basilisk haben ein Video zugeschickt bekommen, in dem die ersten Momente der unfreiwilligen Fähr-Talfahrt zu sehen sind – inklusiv Leser-Kommentator. Mehr dazu [hier](#). Und [hier unser Interview](#) mit einem der Fähr-Gäste.

(jg)

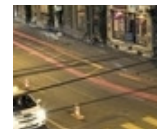
Erstellt: 07.06.2013, 01:16 Uhr

Löschboot festbinden und sie in den Hafen schleppen, wie das Basler Justiz- und Sicherheitsdepartement mitteilte. Wann die Fähre wieder an ihren Einsatzort gebracht wird, ist noch offen. Nachdem die havarierte Fähre abgeschleppt hatte, transportierte die Feuerwehr die Fähr-Gäste zurück ans Grossbasler Ufer.

### Zu schnell durch die Strömung ge glitten?

Nach Auskunft der Rheinpolizei legte die Klingentalfähre auf dem Rhein nach dem Seilriss eine Distanz von rund einem Kilometer zurück. Der Rhein wies zu diesem Zeitpunkt nach dem Hochwasser der letzten Tage nach wie vor eine starke Strömung auf. Der Pegelstand lag mit 7.56 Meter nur 24 Zentimeter unter jener Marke, bei der die Schifffahrt eingestellt werden muss.

Der Fährmann und ein Wasserfahrer, der sich mit einer privaten Gesellschaft an Bord befunden hatte, hätten die Fähre jederzeit unter Kontrolle gehabt und sie sicher an allen Hindernissen vorbei gesteuert, sagte auf Anfrage Markus Manz. Er ist



Galt die Basler F wegen Schiesser sie heute ein «PI [Von der Sc](#)

### Umfrage

Der Verein FÜ Anti-Raucher bringen. Ist es abzustimmen'

Ja

Nein

1067 Stimmi

[zur Story...](#)

### AGENDA



[Alle Events in](#)

### Arbeit & Ste



### Der neue Pa



Auf Benedikt XV Bergoglio. Der 7 [News, Bild](#)

JETZT WECH