

Aufgaben zur Schulkarte

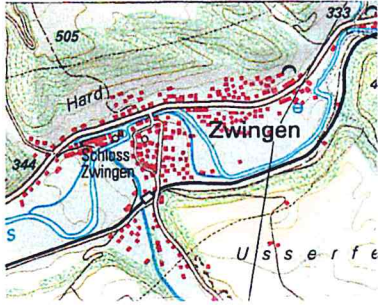
KARTE UND SATELLITENBILD



1. Ordne die Kartenausschnitte den Satellitenbildern zu. Schreibe die Nummer in das Kästchen unter dem entsprechenden Satellitenbild.
2. Zählt zu zweit Unterschiede zwischen der gezeichneten Karte und dem Satellitenbild auf. Legt dazu zwei halb aufgeschlagene Karten nebeneinander, einmal mit der gezeichneten Karte, einmal mit dem Satellitenbild nach oben.

KARTE	LUFTBILD
• ist eine Zeichnung	• ist ein Foto
• gibt an, wie Orte Gewässer, Berge usw. heißen	• gibt keine Namen an
• hat Höhenangaben und Höhenkurven	• hat keine Höhenangaben
• stellt mit Signaturen Gegenstände (z.B. Burg, ruine, Bahnlinie, Grenze) deutlich dar	• hat keine Signaturen
• fasst kleine Gegenstände zusammen (= generalisiert), z.B. einzelne Häuser zu Stadt	• bildet jedes Detail ab

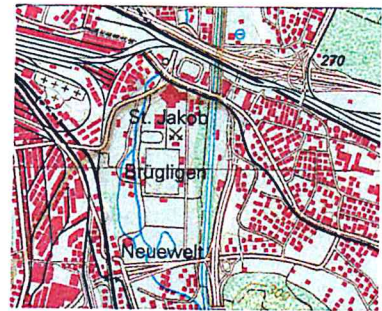




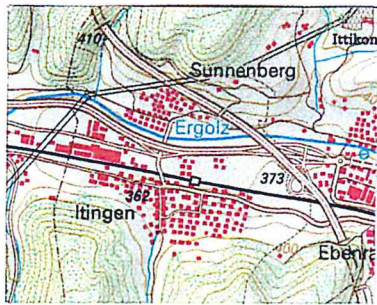
1



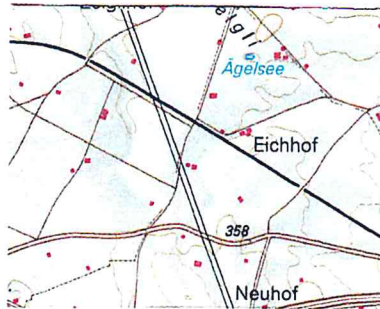
2



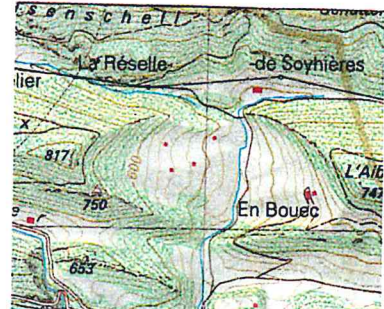
3



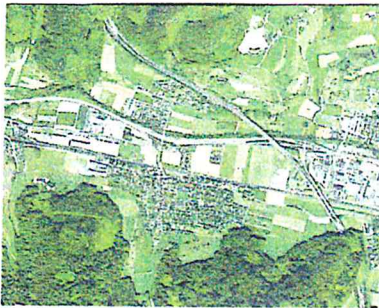
4



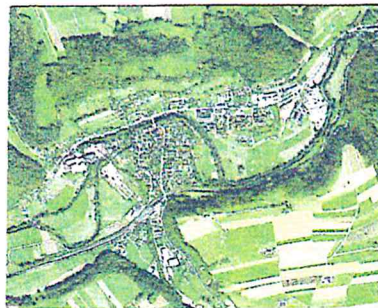
5



6



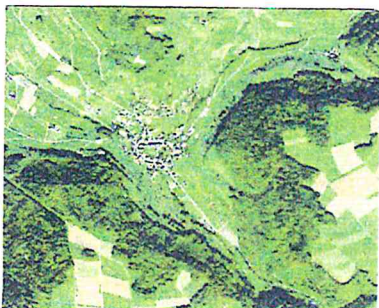
4



1



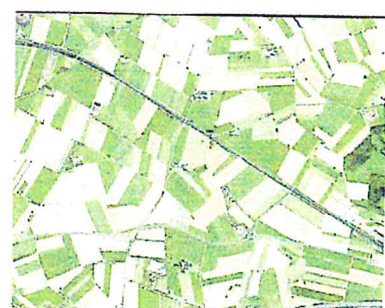
3



2



6



5



HIMMELSRICHTUNG UND MASSSTAB



1. Arbeite mit deiner Schulkarte. Schreibe deine Antworten in die Tabelle.
 - a) Du stehst in Basel auf der **Mittleren Rheinbrücke (Punkt 254)**. In welcher Himmelsrichtung liegen die folgenden Ortschaften?
 - b) Wie viele Zentimeter liegen die Ortschaften auf der Karte von der Mittleren Rheinbrücke entfernt? Miss mit dem Massstab von Basel, Mittlere Rheinbrücke (Punkt 254) bis zur Signatur «Kirche, Kapelle» der jeweiligen Ortschaft.
 - c) Lies auf dem Messbalken in der Legende ab, wie weit die Ortschaften in Wirklichkeit von der Mittleren Rheinbrücke entfernt liegen.

Von Basel, Mittlere Rheinbrücke bis ...

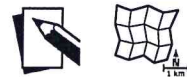
Ort	a) Himmelsrichtung	b) Distanz auf Karte (cm)	c) Distanz in Wirklichkeit (km)
Hegenheim	Westen	9,5 cm	4,75 km
Reinach	Süden	15 cm	7,5 km
Grenzach	Osten	11 cm	5,5 km
Weil am Rhein	Nordosten	10 cm	5 km
Schönenbuch	Westen/Südwesten	14 cm	7 km
MuttENZ	Südosten	12 cm	6 km
Blotzheim	Nordwesten	17 cm	8,5 km
Bettingen	Osten/Nordosten	11,5 cm	5,75 km
Grellingen	Süden	26,5 cm	13,25 km
Bubendorf	Südosten	33 cm	16,5 km

2. Arbeite mit deiner Schulkarte.
 - a) Miss mit einem Garnfaden die folgenden Strecken. Lege den Garnfaden genau dem Verlauf der Strasse oder der Eisenbahnstrecke entlang.
 - b) Lies auf dem Messbalken in der Legende ab, wie lang die Strecke auf der Karte und in Wirklichkeit ist.

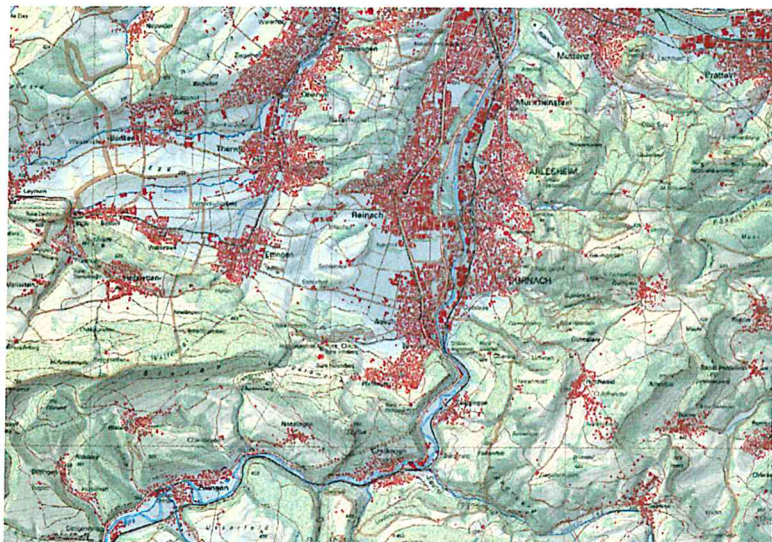
Strecke	Distanz auf der Karte (cm)	Distanz in Wirklichkeit (km)
Bahn: Bahnhof Pratteln – Bahnhof Liestal	ca. 12 cm	ca. 6 km
Durchgangsstrasse: Reinach (Pkt. 303) – Grellingen (Pkt. 325)	ca. 14 cm	ca. 7 km
Nebenstrasse: Dornach (Pkt. 338) – Hochwald (Pkt. 620)	ca. 9 cm	ca. 4,5 km



SIGNATUREN



Suche den Kartenausschnitt auf deiner Schulkarte und beantworte folgende Fragen.



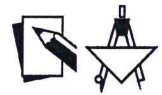
1. Finde auf der Karte das «Chöpfli» südlich von Bättwil. Welche Reste hat man dort gefunden?
2. Du fährst mit der Eisenbahn von Münchenstein nach Zwingen. Durch wie viele Bahnhöfe fährst du?
3. Westlich von Aesch hat man ein Steinzeitgrab aus Steinplatten gefunden. Wie heisst ein solches Grab in der Fachsprache?
4. Westlich von Gempen liegt die «Schartenflue», ein Berg. Was steht auf diesem Berg?
5. Westlich von Pfeffingen liegt der «Blatten», ein Pass. Dort hat man ein sehr altes Stück Strasse gefunden. Wer hat die Strasse gebaut?
6. Südlich von Arlesheim liegen die «Ruine Birseck» und die «Ermitage», ein Schlossgarten. Wie viele prähistorische (= Steinzeit-) Höhlen gibt es dort?
7. Westlich von Münchenstein verläuft neben dem Fluss «Birs» eine breite Strasse. Was ist das für eine Strasse?
8. Suche das Doppeldorf Biel-Benken. Im Norden wächst eine Frucht, die man essen kann, aus der aber auch ein Getränk hergestellt werden kann. Welche Frucht ist es?
9. Suche «Dornachbrugg» zwischen Reinach und Arlesheim. Neben dem Bahnhof liegt ein besonderes Haus. Was ist das für ein Haus?
10. Du fährst mit dem Postauto von Ettingen nach Hofstetten. Du schaust aus dem Fenster und erblickst unterwegs nach einiger Zeit Bagger, Maschinen und Steinhäufen. Was ist dort?



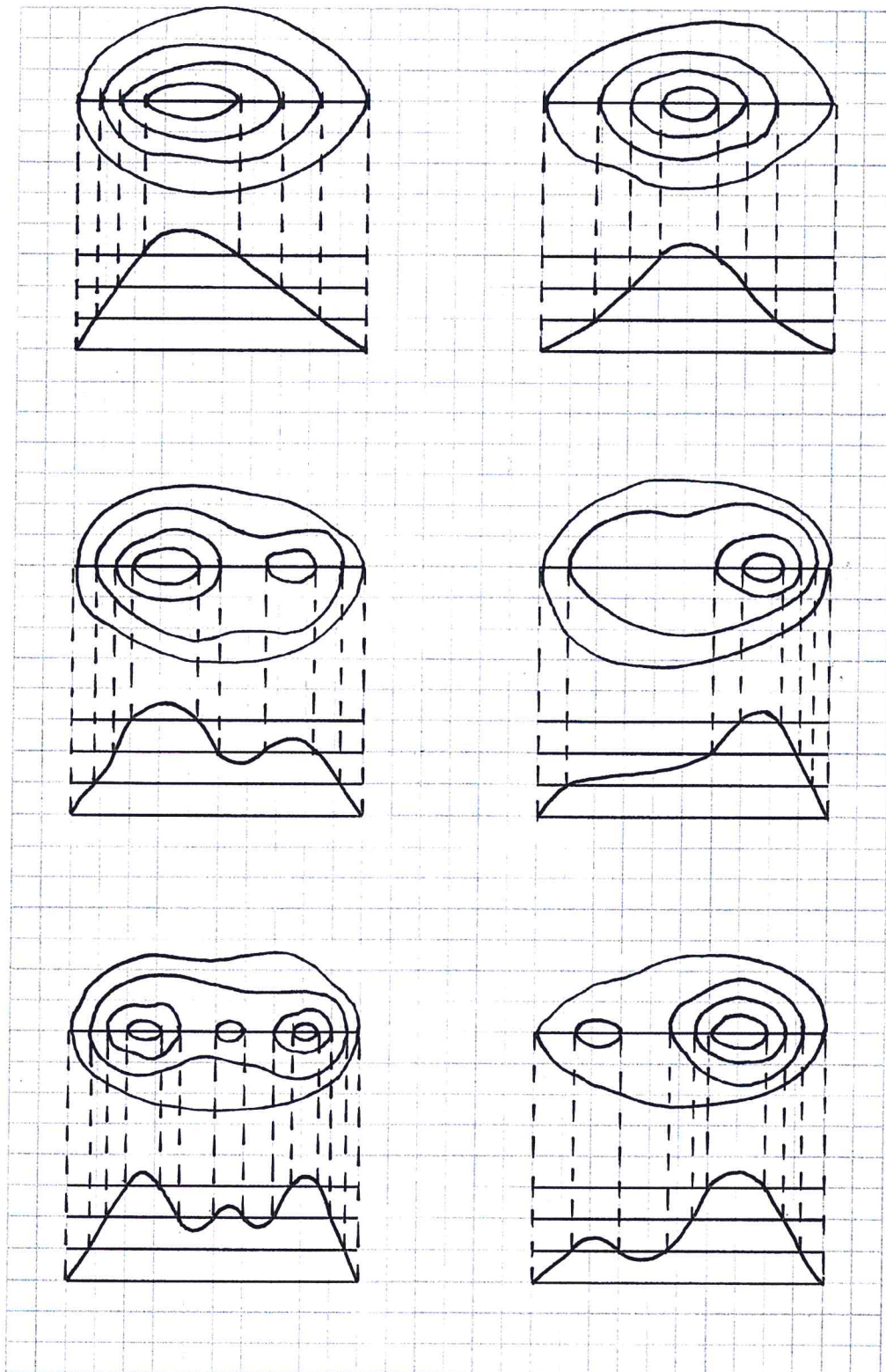
SIGNATUREN - LÖSUNG

1. Ur- und frühgeschichtliche Höhensiedlung
2. 4 Bahnhöfe
3. Dolmengrab
4. Aussichtsturm
5. Römer
6. 3 prähistorische Höhlen
7. Autobahn
8. Reben (= Trauben)
9. Kloster
10. Steinbruch im Abbau

HÖHENKURVEN UND PROFIL



1. Zeichne anhand der Höhenkurven die Form des Berges von der Seite, sein sogenanntes Profil. Schau dir das Arbeitsbeispiel genau an, bevor du beginnst.

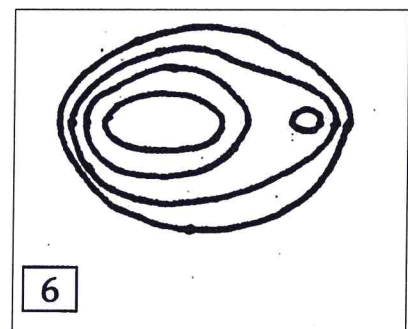
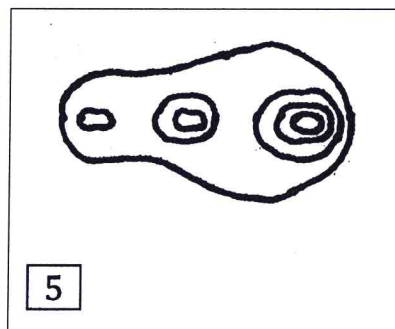
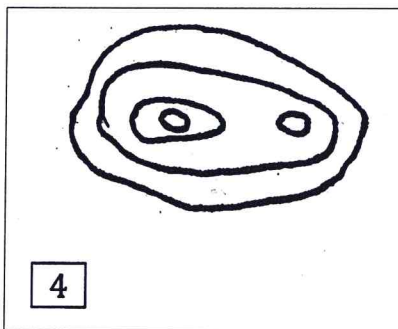
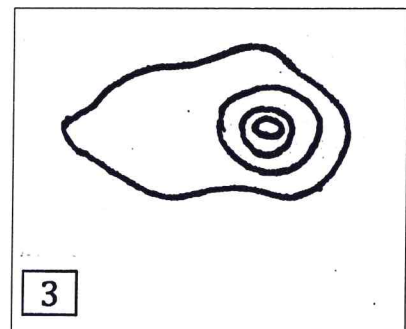
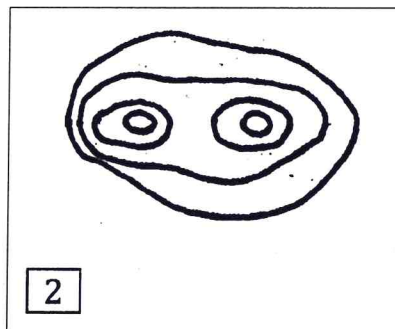
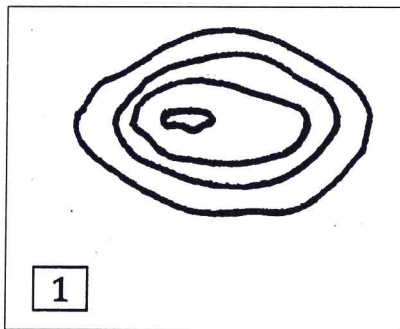
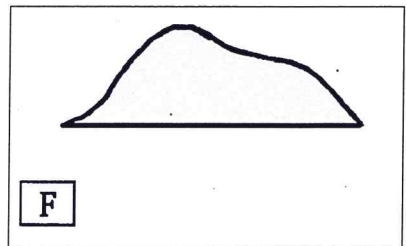
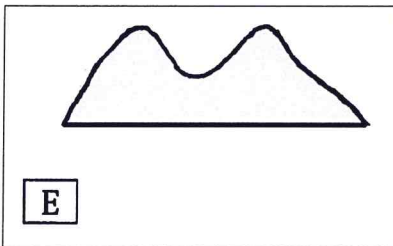
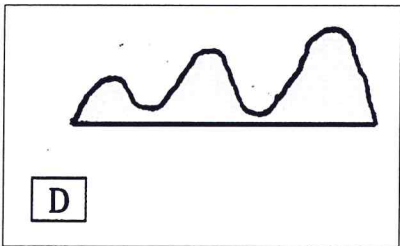
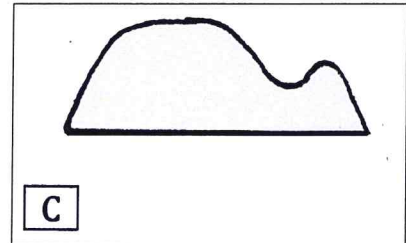
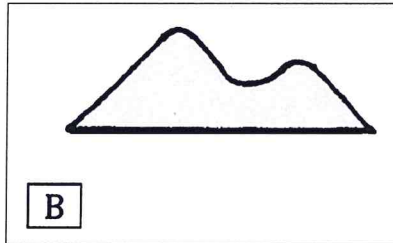
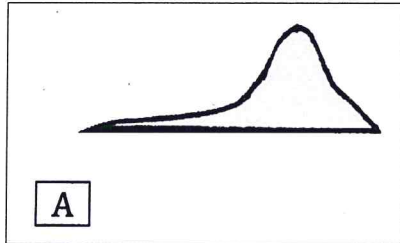


2. Welches Profil passt zu welchem Höhenkurvenbild? Ordne zu.

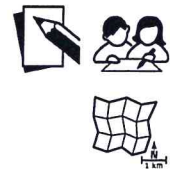


A passt zu 3 B passt zu 4 C passt zu 6

D passt zu 5 E passt zu 2 F passt zu 1



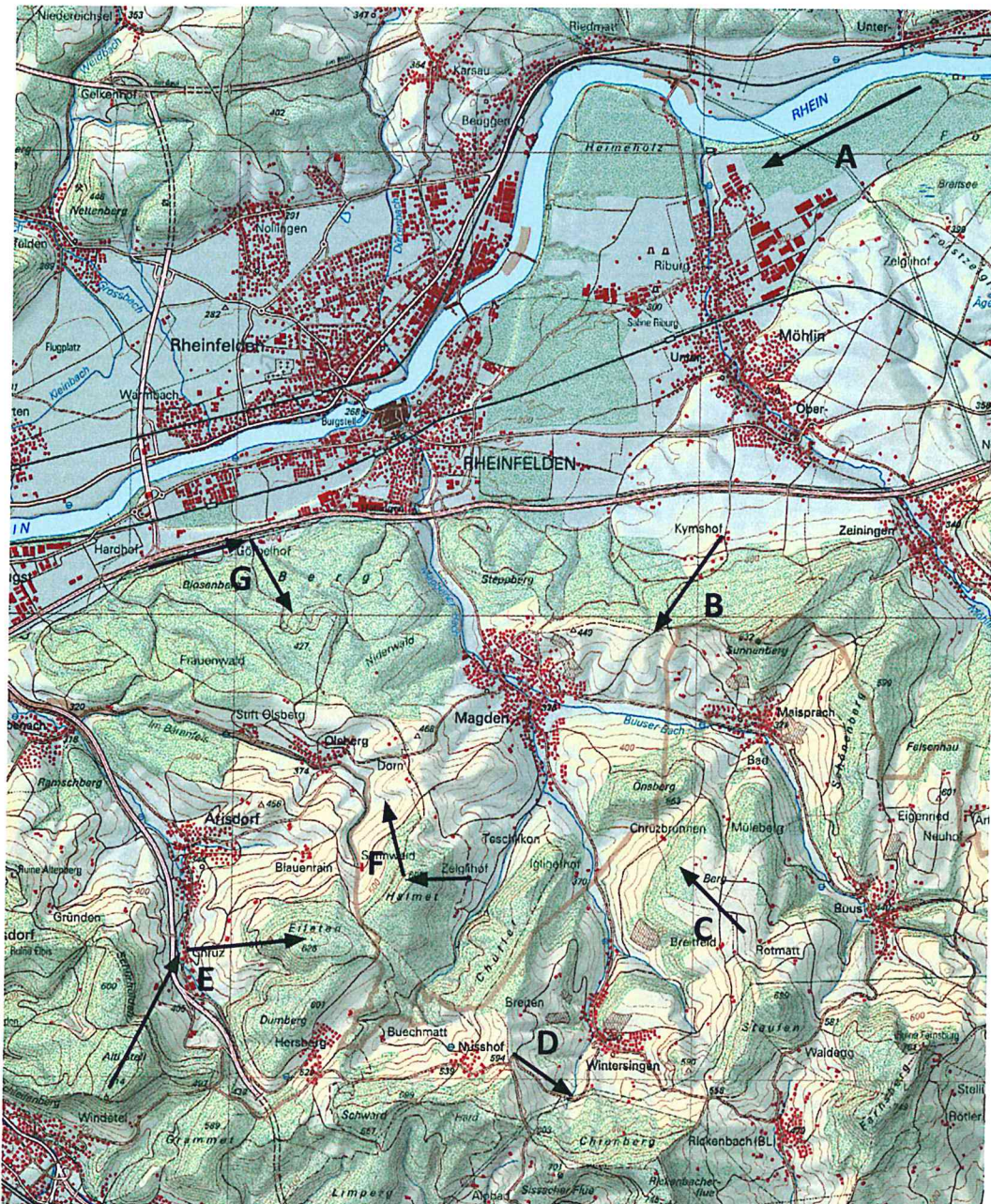
AUFWÄRTS, ABWÄRTS ODER EBEN



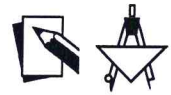
1. Betrachte die Höhenkurven. Geht der Weg entlang der Pfeile A-G «aufwärts», «abwärts» oder verläuft er «eben»?
2. Zeichne selber zwei Pfeile, «H» und «I», ein und fordere eine Klassenkameradin/einen Klassenkameraden auf, den Weg zu beschreiben.

Pfeil ...

- A: Der Weg geht: eben D: Der Weg geht: abwärts G: Der Weg geht: eben, aufwärts
 B: Der Weg geht: aufwärts E: Der Weg geht: ab-aufwärts H: Der Weg geht: _____
 C: Der Weg geht: eben F: Der Weg geht: auf-, abwärts I: Der Weg geht: _____



HÖHENPROFIL ZEICHNEN



Zeichne das Höhenprofil von Zuzgen nach Obermumpf.

