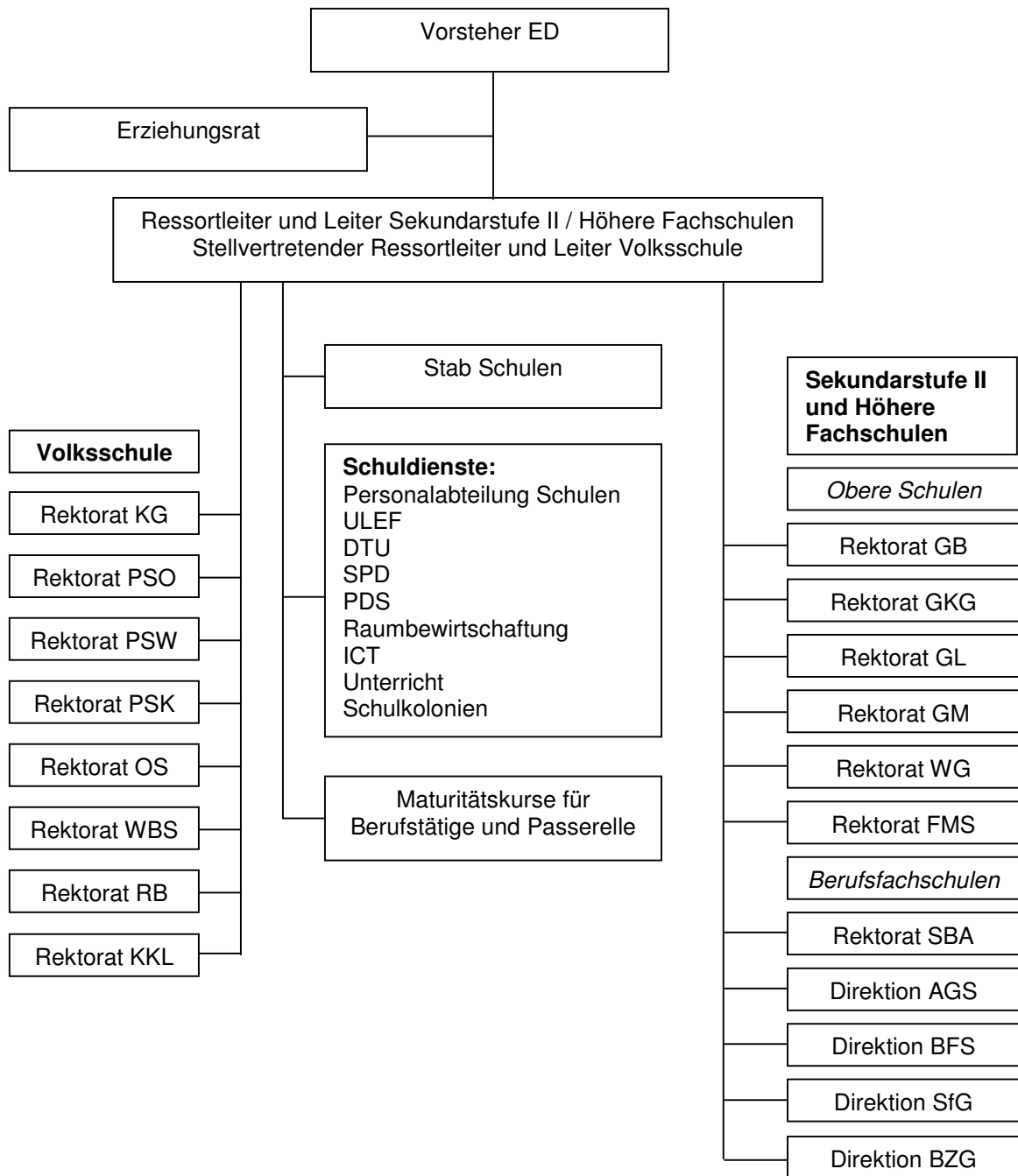


Ressort Schulen - Organigramm ab 1. September 2005



Abkürzungen: KG (Kindergarten), PSO (Primarschule Grossbasel Ost), PSW (Primarschule Grossbasel West), PSK (Primarschule Kleinbasel), OS (Orientierungsschule), WBS (Weiterbildungsschule), RB (Schulen von Riehen und Bettingen), KKL (Kleinklassen und integrative Schulungsformen), GB (Gymnasium Bäumlhof); GKG (Gymnasium Kirschgarten), GL (Gymnasium Leonhard), GM (Gymnasium am Münsterplatz), WG (Wirtschaftsgymnasium und Wirtschaftsmittelschule), FMS (Fachmaturitätsschule), SBA (Schule für Brückenangebote), AGS (Allgemeine Gewerbeschule), BFS (Berufsfachschule), SfG (Schule für Gestaltung), BZG (Bildungszentrum Gesundheit Basel-Stadt), ULEF (Institut für Unterrichtsfragen und LehrerInnenweiterbildung), DTU (Dienst für Technischen Unterricht), SPD (Schulpsychologischer Dienst), PDS (Pädagogische Dokumentationsstelle), ICT (Informations- und Kommunikationstechnologien)